

BIENTRAITANCE

MOTS MYSTÈRES

La bienveillance au cœur de nos actions

La bienveillance est une approche qui valorise le respect de la personne, de ses besoins, de ses demandes, de ses choix, y compris ses refus, ainsi que son inclusion et sa participation sociale. Elle place la personne au centre des actions et repose sur des pratiques adaptées, collaboratives et respectueuses de sa dignité, de ses valeurs, de sa culture et de ses droits. Dans la communauté, elle se construit par des interactions et par une adaptation continue aux réalités et préférences des personnes.¹

Consignes:

- Trouvez tous les mots de la liste dans la grille.
- Les mots apparaissent à l'horizontale (gauche → droite) ou à la verticale (haut → bas) seulement.
- Une fois tous les mots trouvés, identifiez les 14 lettres non utilisées, lues de gauche à droite et de haut en bas. Ces lettres formeront le mot mystère.
- Le solutionnaire se trouve à la dernière page.

À la suite de l'activité, chaque mot sera défini pour expliquer en quoi il est important et comment il contribue à une culture de bienveillance.



J P S D R E S P E C T D R E A D O
 U A O I C Q T C A O B E L I U R U
 S R L G H U E B G N I T I N T O V
 T T I N O I M I I S E E E C O I E
 I I D I I P P E R I N R N L N T R
 C C A T X E S N I D T M S U O D T
 E I R E H P O V N E R I E S M I A
 S P I Q U R U E T R A N M I I A D
 O A T U M E T I E A I A B O E L A
 L T E I A S E L G T T T L N O O P
 L I S L N E N L R I A I E N S G T
 I O O I I N I A I O N O P E E U A
 C N U B T C R N T N C N A Q C E T
 I V T R E E N C E A E I R U U E I
 T A I E L I B E R T E S T I R C O
 U L E S C O L L A B O R A T I O N
 D E N G A G E M E N T A G E T U S
 E U N C O N F I A N C E E C E T O
 E R E M P A T H I E T H I Q U E I

Mot mystère : _____

ADAPTATION
 AGIR
 AUTONOMIE
 BIENTRAITANCE
 BIENVEILLANCE
 CHOIX
 COLLABORATION
 CONFIANCE
 CONSIDERATION
 DETERMINATION
 DIALOGUE

DIGNITE
 DROIT
 ECOUTE
 EMPATHIE
 ENGAGEMENT
 ENSEMBLE
 EQUILIBRE
 EQUIPE
 EQUITE
 ETHIQUE
 HUMANITE

INCLUSION
 INTEGRITE
 JUSTICE
 LIBERTE
 LIBRE
 LIEN
 OUVERT
 PARTAGE
 PARTICIPATION
 PRESENCE
 RESPECT

SECURITE
 SOI
 SOLIDARITE
 SOLLICITUDE
 SOUTENIR
 SOUTIEN
 TEMPS
 VALEUR

Les mots de la bientraitance

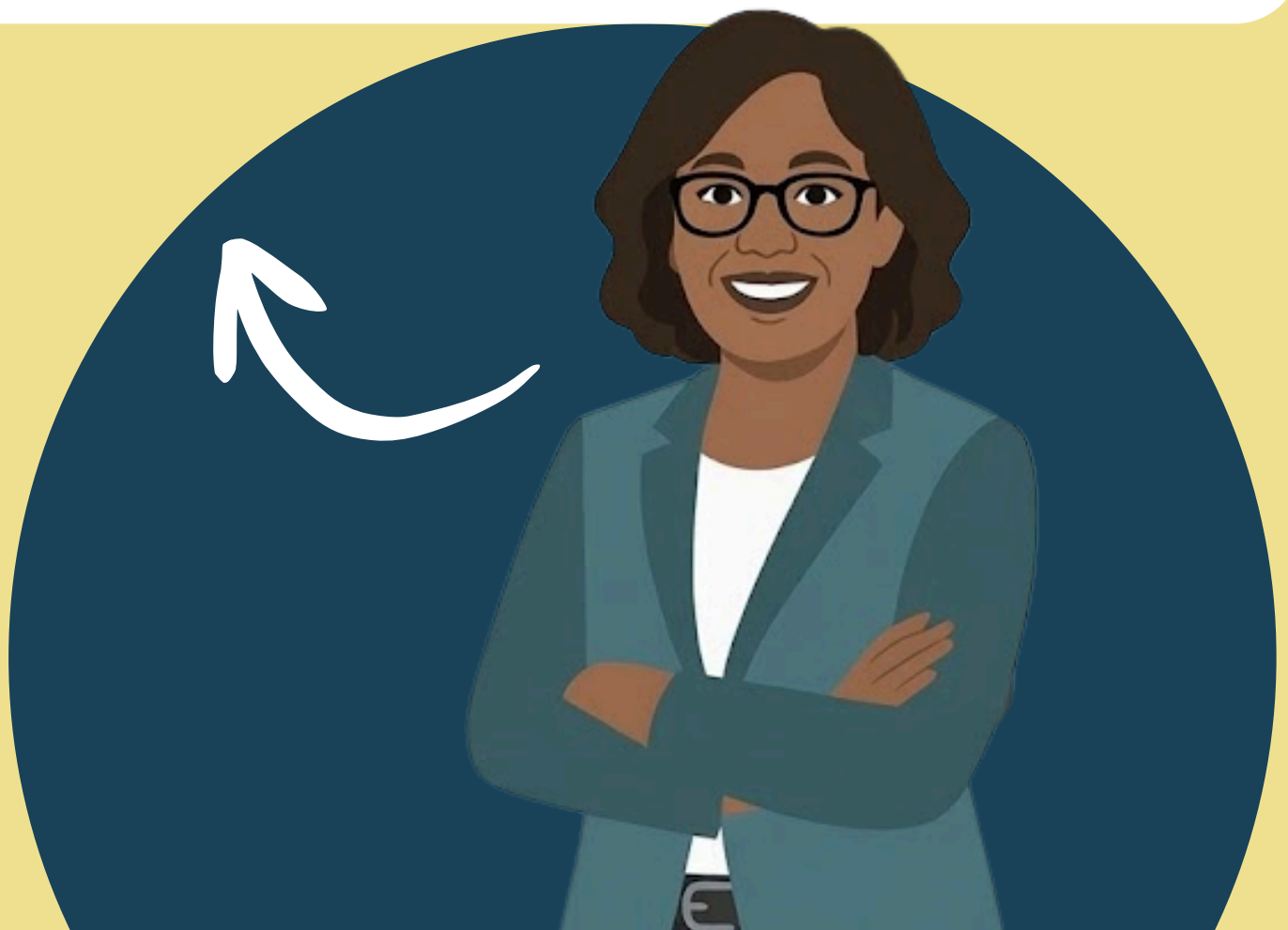
- **Adaptation** : Ajuster nos actions aux besoins et aux réalités de chacun.
- **Agir** : Mettre en pratique les valeurs de respect et d'écoute.
- **Autonomie** : Respecter la capacité de la personne à faire ses propres choix.
- **Bientraitance** : Mettre le bien-être et la dignité au centre de nos actions en consultant la personne et en respectant ses choix.
- **Bienveillance** : Adopter une attitude positive faite de respect, d'écoute et d'attention envers l'autre.
- **Choix** : Permettre à la personne de décider pour elle-même.
- **Collaboration** : Travailler ensemble pour mieux soutenir les personnes.
- **Confiance** : Créer un climat sécurisant et respectueux.
- **Considération** : Tenir compte des besoins, préférences et refus.
- **Détermination** : Encourager le pouvoir d'agir et la prise de décision.
- **Dialogue** : Favoriser des échanges ouverts et respectueux.
- **Dignité** : Traiter chaque personne avec respect et valeur.
- **Droit** : Respecter les libertés et protections de chacun.
- **Écoute** : Prendre le temps d'entendre réellement la personne.
- **Empathie** : Essayer de comprendre ce que l'autre vit.

Les mots de la bientraitance

- **Engagement** : S'impliquer activement pour promouvoir la bientraitance.
- **Ensemble** : Construire une culture de respect collectivement.
- **Équilibre** : Trouver un juste milieu entre accompagner et laisser agir.
- **Équipe** : Travailler de façon concertée et cohérente.
- **Équité** : Traiter les personnes de manière juste et adaptée.
- **Éthique** : Agir selon des valeurs de respect et d'intégrité.
- **Humanité** : Reconnaître la valeur de chaque personne.
- **Inclusion** : Faire en sorte que personne ne soit mise de côté.
- **Intégrité** : Agir avec honnêteté et cohérence.
- **Justice** : Assurer un traitement équitable et respectueux.
- **Liberté** : Respecter le droit de la personne de choisir et d'agir selon ses valeurs.
- **Libre** : Permettre à la personne d'être elle-même et de s'exprimer sans pression ni jugement.
- **Lien** : Créer et maintenir une relation de confiance basée sur l'écoute, le respect et la réciprocité.
- **Ouvert** : Accueillir les différences et les opinions diverses.
- **Partage** : Échanger et apprendre les uns des autres.
- **Participation** : Permettre aux personnes de s'impliquer activement.
- **Présence** : Être disponible et attentif dans la relation.
- **Respect** : Reconnaître la valeur et la dignité de chacun.

Les mots de la bientraitance

- **Sécurité** : Assurer un environnement rassurant et adapté.
- **Soi** : Reconnaître et respecter l'identité de la personne.
- **Solidarité** : S'entraider et se soutenir dans la communauté.
- **Sollicitude** : Être attentif aux besoins, même non exprimés.
- **Soutenir** : Accompagner en respectant le rythme de la personne.
- **Soutien** : Mettre en place des ressources favorisant le bien-être.
- **Temps** : Prendre le temps nécessaire pour bien faire les choses.
- **Valeur** : Reconnaître l'importance et l'expérience de chaque personne.



Pourquoi le mot mystère est reconnaissance ?



La bientraitance repose sur le respect de la personne, la prise en compte de son point de vue, la dignité, l'inclusion et la participation sociale. Elle consiste à placer la personne au centre des actions et à favoriser son pouvoir d'agir.

Le mot **reconnaissance** résume l'essence même de cette approche : reconnaître la valeur, les droits, les besoins, les choix et l'expérience de la personne avant toute action. Sans reconnaissance, il ne peut y avoir ni dignité, ni inclusion, ni véritable bientraitance.



¹ Ministère de la Santé et des Services sociaux. (2023). Favoriser la bientraitance envers toute personne âgée, dans tous les milieux et tous les contextes : Cadre de référence. <https://publications.msss.gouv.qc.ca/msss/document-003548/>

J	P	S	D	R	E	S	P	E	C	T	D	R	E	A	D	O
U	A	O	I	C	Q	T	C	A	O	B	E	L	I	U	R	U
S	R	L	G	H	U	E	B	G	N	I	T	I	N	T	O	V
T	T	I	N	O	I	M	I	I	S	E	E	E	C	O	I	E
I	I	D	I	I	P	P	E	R	I	N	R	N	L	N	T	R
C	C	A	T	X	E	S	N	I	D	T	M	S	U	O	D	T
E	I	R	E	H	P	O	V	N	E	R	I	E	S	M	I	A
S	P	I	Q	U	R	U	E	T	R	A	N	M	I	I	A	D
O	A	T	U	M	E	T	I	E	A	I	A	B	O	E	L	A
L	T	E	I	A	S	E	L	G	T	T	L	N	O	O	P	
L	I	S	L	N	E	N	L	R	I	A	I	E	N	S	G	T
I	O	O	I	I	N	I	A	I	O	N	O	P	E	E	U	A
C	N	U	B	T	C	R	N	T	N	C	N	A	Q	C	E	T
I	V	T	R	E	E	N	C	E	A	E	I	R	U	U	E	I
T	A	I	E	L	I	B	E	R	T	E	S	T	I	R	C	O
U	L	E	S	C	O	L	L	A	B	O	R	A	T	I	O	N
D	E	N	G	A	G	E	M	E	N	T	A	G	E	T	U	S
E	U	N	C	O	N	F	I	A	N	C	E	E	C	E	T	O
E	R	E	M	P	A	T	H	I	E	T	H	I	Q	U	E	I



Mot mystère:
Reconnaissance

En partenariat avec :

